



表示ソフトウェアは「まなビューア」を採用しています。

令和 **6** 年度版 小学校教科書準拠

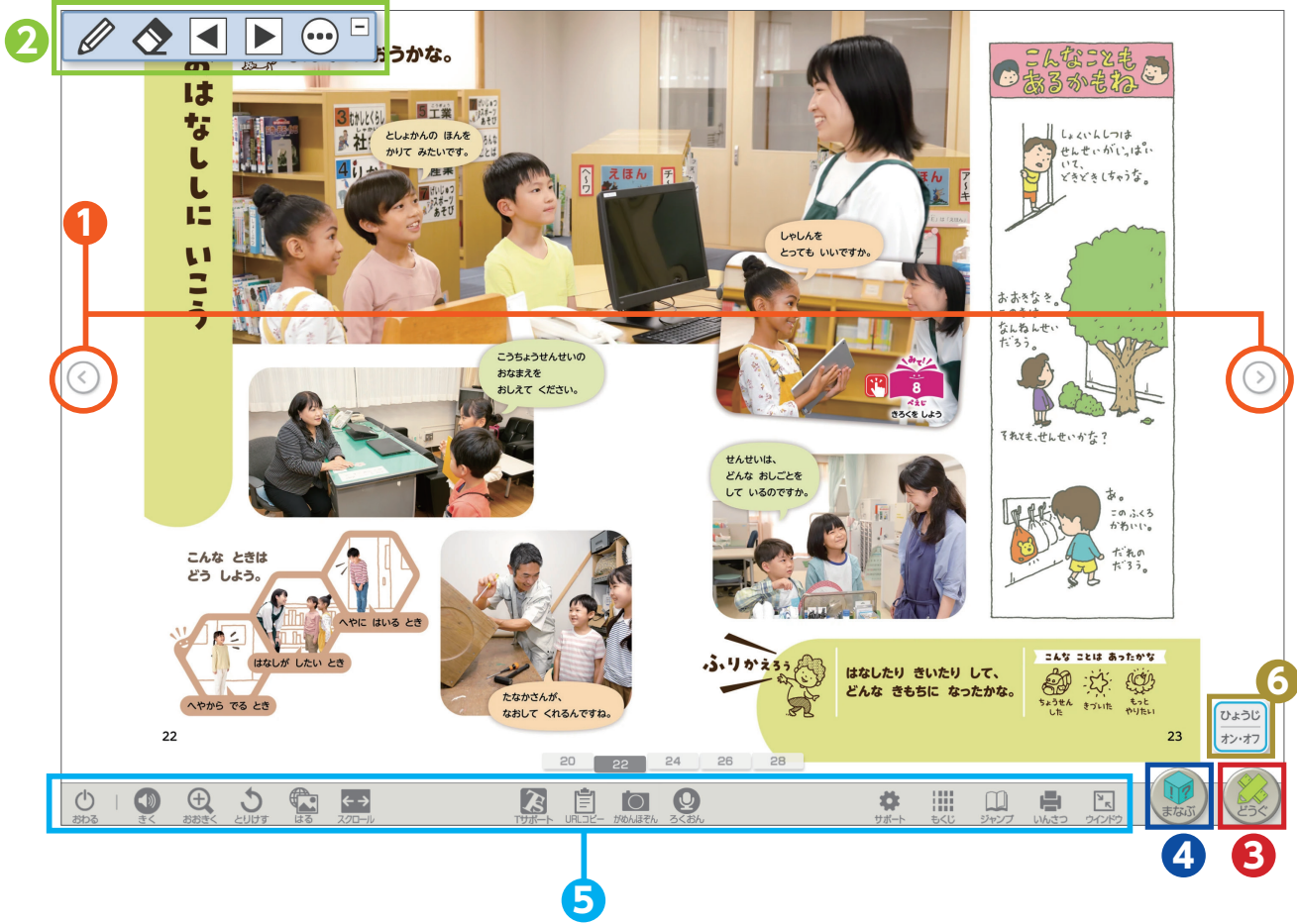
せいかつ 指導者用デジタル教科書(教材) 学習者用デジタル教科書

収録内容のご紹介
(操作マニュアル)



光村図書

■主な機能について



- 1 ページ送り
前後のページに移動します。
- 2 ナビメニュー
各社共通の機能を使用することができます。
- 3 どうぐ・・・3ページ
- 4 まなぶ・・・8ページ
- 5 ツール（どうぐ／まなぶ以外）・・・11ページ
- 6 書き込みシート選択
シートが3枚あり、表示できます。それぞれ表示したり、重ねて表示したりすることができます。

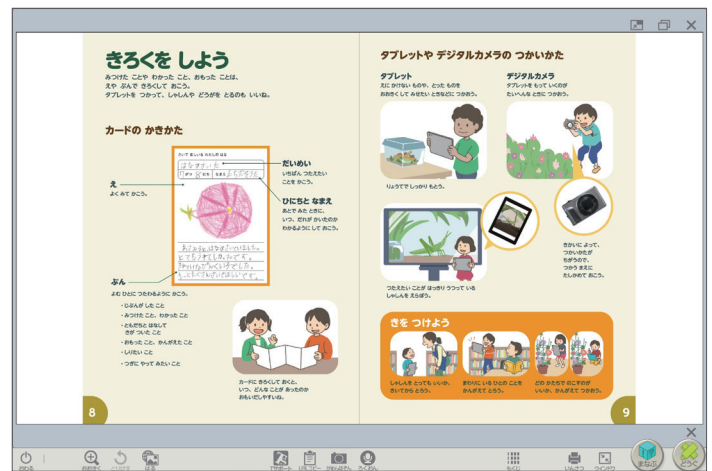


指 指導者用デジタル教科書に搭載

教科書紙面上のコンテンツリンクボタン



教科書 別冊資料編「ひろがる せいかつ じてん」を必要な場面で、すぐに確認することができるよう、指導者用の教科書紙面上にボタンを配置しています。



「どうぐ」を押すと、下のようなボタンが表示されます。
 「どうぐ」をしまう場合は、再度「どうぐ」を押してください。



ペン フリーハンドで線や文字を書き込むことができます。



ペンの色を選択できます。



透明・不透明を選択できます。

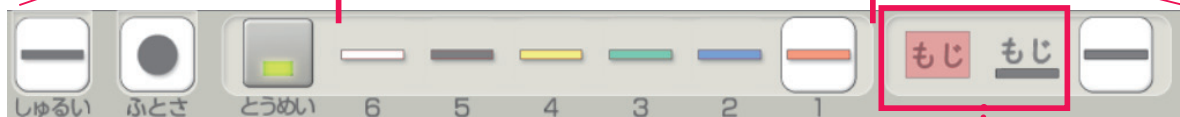
ペンの太さを選択できます。



せん 直線などを書き込むことができます。



色を選択できます。



せんの種類を6種類より選択できます。
※文字の上にぴったりと引ける線を選択した場合は表示されません

文字の上や下にぴったりと引ける線です。



わく 範囲指定して枠で囲ったり、塗りつぶしたりできます。



塗りつぶす色を選択できます。

枠の色を選択できます。



スタンプ

紙面上の任意の場所に、スタンプを押すことができます。



スタンプのサイズ変更ができます。

▶収録スタンプ

【メモ】



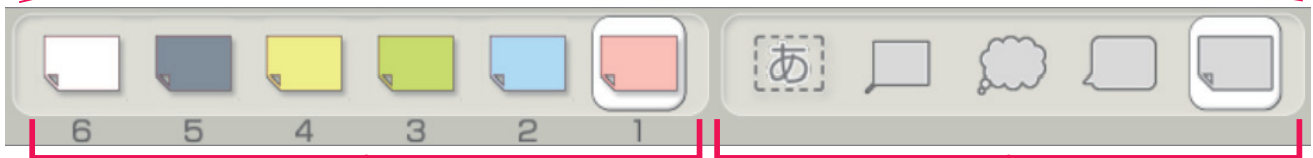
【すうじ】





ふせん

種類・色を選択後、範囲指定して大きさを決めると、付箋を貼り付けることができます。



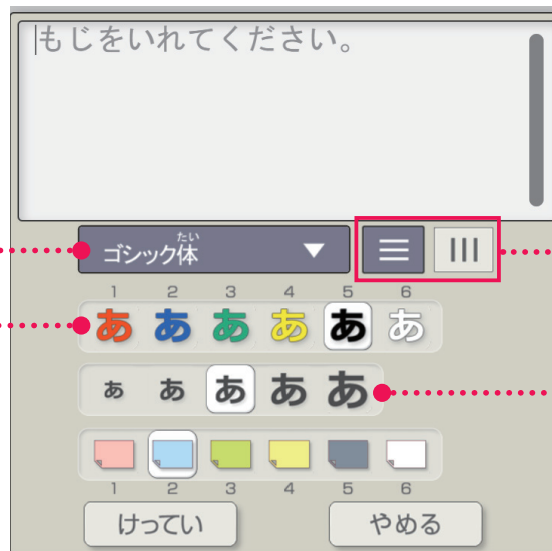
色を選択できます。

種類を選択できます。

▶文字入力

付箋を貼り付けた後、書体や文字の大きさを設定できます。

※文字を入れないで「けっぺい」した付箋には、ペンなどで書き込みができます。




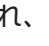
書体を選択できます。

文字の色を選択できます。

縦書き横書きを選択
できます。

文字の大きさを
選択
できます。

▶付箋を消す場合

付箋を消すには、「どうぐ」の  を選択し、作成した付箋を押すと、 が表示され、付箋を消すことができます。





けす

書き込みやスタンプをなぞると消すことができます。



▶ けす以外の機能で、書き込みなどを消す方法



表示されているページ上の書き込みをすべて消すことができます。



1つ前の状態に戻ります。

4

まなぶ

「まなぶ」を押すと、下のようなボタンが表示されます。
 「まなぶ」をしまう場合は、再度「まなぶ」を押してください。



【指導者用デジタル教科書（教材）】

各種コンテンツを収録



【学習者用デジタル教科書】

デジタルノート、
タイマーを収録

クラス全体で情報共有しておきたい動画を収録しています。



ちかづかない

指



注意したい動植物を確認できます。



どうぐ

指



道具の使用方法を確認できます。



あんぜん

指



交通安全に関するポイントを確認できます。



けんこう

指



手洗いやマスクの付け方など、健康・衛生面のポイントを確認できます。

様々な場面で使用できるコンテンツを収録しています。



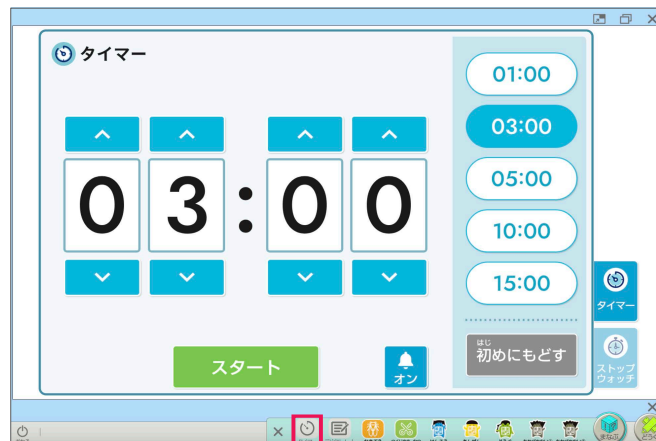
デジタルノート



基本的な思考ツールを用意しています。



タイマー



タイマーとストップウォッチを収録しています。

5 ツール(どうぐ/まなぶ以外)



おわる



デジタル教科書を終了するときに使います。「おわる」以外の方法で終了すると、書き込みなどの保存がされない場合があります。



きく



紙面上の聞きたい場所を押すと、ハイライト表示され音声再生されます。



..... 文と文の間の「間隔」有無を選択できます。

..... 読み上げの速度を変更できます。

読み上げの範囲を選択できます。

「ここをよむ」は、1文単位で再生できます。

「ここからよむ」は、教材文の最後まで再生されます。



おおきく



教科書紙面を拡大できます。
※範囲指定した場所だけ拡大されます

「+」「-」
段階的に拡大縮小が
できます。



「もどす」
元の大きさに戻ります。



とりけす



やりなおす



「とりけす」を取り消します。



1つ前の状態に戻ります。



はる

Webサイトのリンクや画像を貼ることができます。



カードブックや単元指導計画のデータを収録しています。
加筆修正ができます。

Tサポート

指



【カードブック】



【年間指導計画・評価計画資料】



ろくおん



音声を30秒間×1回録音することができます。
上書き保存されます。



がめんほぞん



画面をスクリーンショットできます。



URLコピー



表示しているページのURLをコピーできます。



ジャンプ



ページジャンプ



しおり

ページ数を入力すると、該当ページに移動します。
また「しおり」を使うと、保存したページをすぐ開くことができます。



それぞれの「読みやすさ」や「見やすさ」「使いやすさ」に応じた設定ができます。

サポート



【読みやすさ】総ルビ表示/ハイライト色の変更など



【見やすさ】白黒反転表示/色カバーなど



【使いやすさ】ツールバーの位置変更など

その他のツール



もくじ

目次画面に戻ります。



いんさつ

表示している画面を印刷します。



ぜんがめん

全画面/ウィンドウ表示の切替ができます。

